



**EMMYWATCH**  
VINTAGE RESTORATIONS

Fontainemelon 98,984 Movement Parts (1)

*Compiled by EmmyWatch - <https://www.emmywatch.com>*



FABRIQUE D'HORLOGERIE DE FONTAINEMELON S.A.

CH 2052 FONTAINEMELON

SUISSE

Ø 25,60

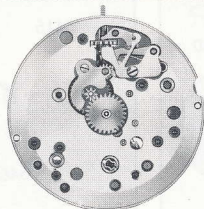
Mouvement ancre, seconde au centre directe, avec et sans quantième à guichet, noyé dans la platine, remise en date rapide. Fréquence 3 Hz (21600 alternances par heure).

Lever movement, direct sweep second, with or without date showing through aperture in dial, countersunk in the plate, quick date-setting. Frequency 3 Hz (21600 vibrations per hour).

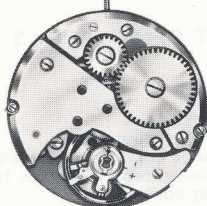
Ankerwerk, Zentralsekunde direkte Übertragung, mit oder ohne Datum sichtbar durch Fenster im Zifferblatt, im Werkboden versenkt, Schnell-Datumeinstellung. Frequenz 3 Hz (21600 Halbschwingungen in der Stunde).

H 3,65 mm

98



984



Caractéristiques techniques

Dimensions en mm

Ressort de barillet : qualité alliage (à titre d'information)

Hauteur	1,15
Épaisseur	0,13
Longueur	365
Moment de force Mo en p.mm	1040

Cadran Cal. 98 :

Ø des trous de pieds dans la platine	1,00
Position des pieds identique à celle du Cal. 969 FHF.	

Cadran Cal. 984 :

Ø des trous de pieds dans la platine	0,80
Position des pieds identique à celle du Cal. 969 - 4 FHF	

Echappement ASUAG N° 8 : (avec butées fixes)

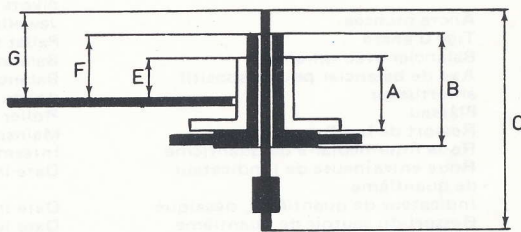
Ø de la roue (15 dents)	5,35
Angle de levée du balancier	52°
Tige de remontoir : Ø filetage	1,00

Aiguillage :

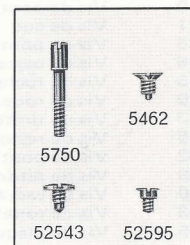
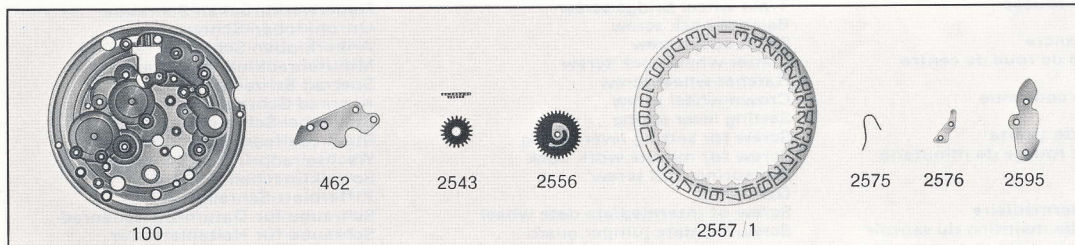
Ø tube d'aiguille de seconde	0,50
Ø ajustement d'aiguille de seconde	0,21 - 0,23
Ø ajustement d'aiguille de minute	0,90
Ø ajustement d'aiguille d'heure	1,30

Cal. 984 : La remise en date rapide est obtenue par le déplacement des aiguilles de 24 h à 21 h et retour à 24 h.

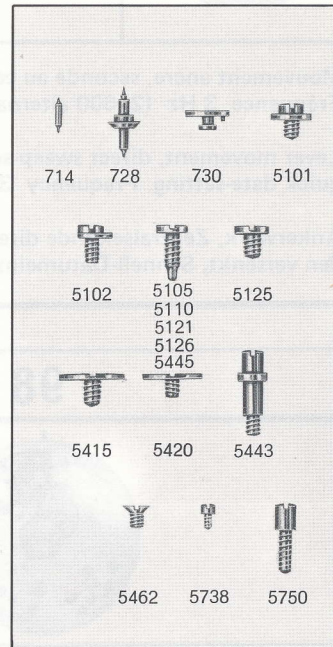
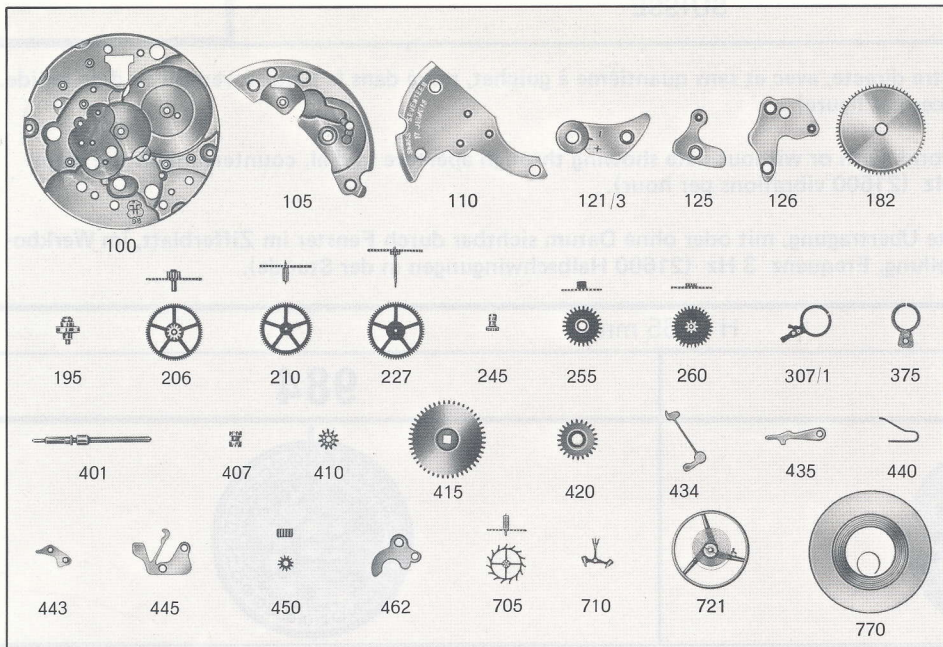
Aiguillage N°	Longueurs			Dépassement platine		
	A	B	C	E	F	G
1	1,14	1,80	5,18	0,90	1,30	1,65
2	1,39	2,05	5,43	1,15	1,55	1,90



Fournitures particulières au cal.  
Particular parts for cal. 984  
Besondere Teile für Kal.



Fouritures du calibre de base  
Parts of basic caliber : 98  
Bestandteile des Grundkalibers



N°	LISTE DES FOURNITURES	LIST OF MATERIALS	BESTANDTEILE
100	Platine	Plate	Werkplatte
105	Pont de barillet	Barrel bridge	Federhausbrücke
110	Pont de rouage	Train wheel bridge	Räderwerkbrücke
121/3	Coq pour porte-piton et pour dispositif amortisseur, spiral plat	Balance cock for stud-holder and for shock-protecting device, flat hairspring	Unruhloben für Spiralklötzchen-Träger und Stoss-Sicherung, Flachspirale
125	Pont d'ancre	Pallet cock	Ankerloben
126	Barrette de roue de centre	Center-wheel cock	Minutenradloben
182	Barillet avec couvercle	Barrel and cover	Federhaus mit Deckel
195	Arbre de barillet	Barrel arbor	Federwelle
206	Roue de centre	Center wheel	Minutenrad
210	Roue moyenne	Third wheel	Kleinbodenrad
227	Roue de seconde au centre	Sweep-second wheel	Zentrumsekundenrad
245	Chaussée	Cannon pinion	Minutenrohr
255	Roue des heures	Hour wheel	Stundenrad
260	Roue de minuterie	Minute wheel	Wechselrad
307/1	Raquette pour porte-piton mobile, pour spiral plat	Regulator for adjustable stud-holder for flat hairspring	Rücker für beweglichen Spiralklötzchen-Träger, für Flachspirale
375	Porte-piton mobile	Adjustable stud holder	Beweglicher Spiralklötzchen-Träger
401	Tige de remontoir	Winding stem	Aufzugwelle
407	Pignon coulant	Clutch wheel	Schiebetrieb
410	Pignon de remontoir	Winding pinion	Aufzugtrieb
415	Rochet	Ratchet wheel	Sperrad
420	Roue de couronne	Crown wheel	Kronrad
434	Cliquet-ressort	Clicking spring	Federgesperr
435	Bascule	Yoke	Wippe
440	Ressort de bascule	Yoke spring	Wippenfeder
443	Tirette	Setting lever	Stellhebel
445	Ressort de tirette	Setting lever spring	Stellhebelfeder
450	Renvoi	Setting wheel	Zeigerstellrad
462	Pont du rouage de minuterie	Minute work cock	Wechselradbrücke
705	Roue d'ancre pivotée	Escape wheel and pinion with straight pivots	Ankerrad mit Trieb
710	Ancre montée	Jewelled pallet fork and staff	Anker mit Welle
714	Tige d'ancre	Pallet staff	Ankerwelle
721	Balancier avec spiral plat	Balance with flat hairspring, regulated	Unruh mit Flachspirale
728	Axe de balancier pour dispositif amortisseur	Balance staff for shock-protecting device	Unruhwelle für Stoss-Sicherung
730	Plateau	Roller	Hebelscheibe
770	Ressort de barillet	Mainspring	Zugfeder
2543	Roue intermédiaire de quantième	Intermediate date wheel	Datum-Zwischenrad
2556	Roue entraîneuse de l'indicateur de quantième	Date-indicator driving wheel	Datumanzeiger-Mitnehmerrad
2557/1	Indicateur de quantième, décalqué	Date-indicator, transferred	Datumanzeiger, mit Druckbild
2575	Ressort du sautoir de quantième	Date jumper spring	Feder für Datumsperre
2576	Sautoir de quantième	Date jumper	Datumsperre
2595	Plaque de maintien du sautoir de quantième	Date jumper guard	Halteplatte für Datumsperre
5101	Vis de fixation	Case screw	Werkbefestigungs-Schraube
5102	Vis de fixation spéciale	Case screw, special	Spezialausführung
5105	Vis de pont de barillet	Barrel-bridge screw	Federhausbrücken-Schraube
5110	Vis de pont de rouage	Train wheel bridge screw	Räderwerkbrücken-Schraube
5121	Vis de coq	Balance-cock screw	Unruhloben-Schraube
5125	Vis de pont d'ancre	Pallet-cock screw	Ankerloben-Schraube
5126	Vis de barrette de roue de centre	Center-wheel cock screw	Minutenradloben-Schraube
5415	Vis de rochet	Ratchet-wheel screw	Sperrad-Schraube
5420	Vis de roue de couronne	Crown-wheel screw	Kronrad-Schraube
5443	Vis de tirette	Setting lever spring	Stellhebel-Schraube
5445	Vis de ressort de tirette	Screw for setting lever spring	Stellhebelfeder-Schraube
5462	Vis de pont de rouage de minuterie	Screw for minute work cock	Wechselradbrücken-Schraube
5738	Vis de piton	Hairspring-stud screw	Spiralklötzchen-Schraube
5750	Vis de cadran	Dial screw	Zifferblatt-Schraube
52543	Vis de roue intermédiaire	Screw of intermediate date wheel	Schraube für Datum-Zwischenrad
52595	Vis de plaque de maintien du sautoir de quantième	Screw for date jumper guard	Schraube für Halteplatte für Datumsperre