



Fontainemelon 98-1,984-1 Movement Parts (1)

*Compiled by EmmyWatch - <https://www.emmywatch.com>*



FABRIQUE D'HORLOGERIE DE FONTAINEMELON S.A.  
CH - 2052 FONTAINEMELON  
SUISSE

Ø 25,60  
mm

Mouvement ancre, seconde au centre directe, avec ou sans quantième, noyé dans la platine, correcteur de quantième, fréquence 3 Hz (21'600 alternances par heure).

Lever movement, direct sweep second, with or without date, countersunk in the plate, date corrector, frequency 3 Hz (21'600 vibrations per hour).

Ankerwerk, Zentralsekunde direkte Übertragung, mit oder ohne Datum, im Werkboden versenkt, Datumkorrektor, Frequenz 3 Hz (21'600 Halbschwingungen in der Stunde).

	98-1	984-1	

**Ressort de barillet** : qualité alliage  
(à titre d'information)

Hauteur .....	1,15
Épaisseur .....	0,13
Longueur .....	365
Moment de force Mo en p.mm .....	1040
<b>Cadran Cal. 98 - 1 :</b>	
Ø des trous de pieds dans la platine .....	1,00
Position des pieds identique à celle des Cal. FHF 969, 98	
<b>Cadran Cal. 984 - 1 :</b>	
Ø des trous de pieds dans la platine .....	0,80
Position des pieds identique à celle des Cal. FHF 969 - 4,984	

Caractéristiques techniques

Dimensions en mm

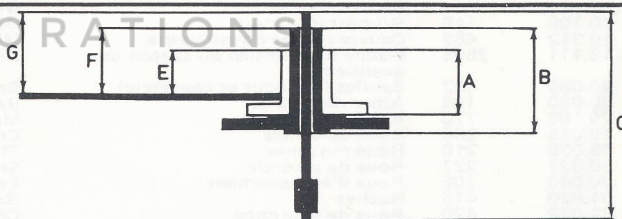
**Echappement ASUAG N° 8 :** (avec butées fixes)

Ø de la roue (15 dents) .....	5,35
Angle de levée du balancier .....	52°
<b>Tige de remontoir :</b> Ø filetage .....	S 1,00
Ø du corps .....	1,20

**Aiguillage :**

Ø tube d'aiguille de seconde .....	0,50
Ø ajustement d'aiguille de seconde .....	0,21 - 0,23
Ø ajustement d'aiguille de minute .....	0,90
Ø ajustement d'aiguille d'heure .....	1,30

Aiguillage N°	Longueurs			Dépassements platine		
	A	B	C	E	F	G
1	1,14	1,80	5,18	0,90	1,30	1,65
2	1,39	2,05	5,43	1,15	1,55	1,90

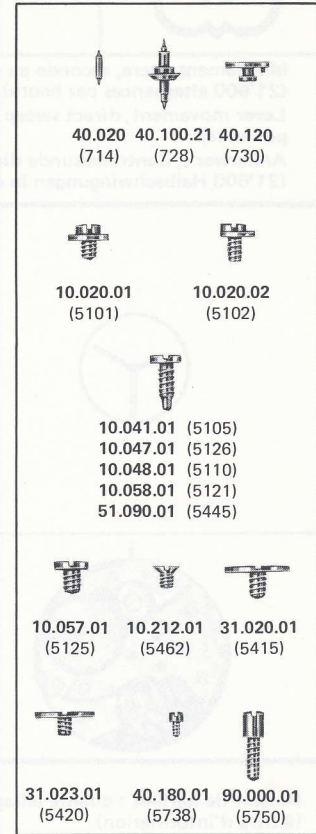
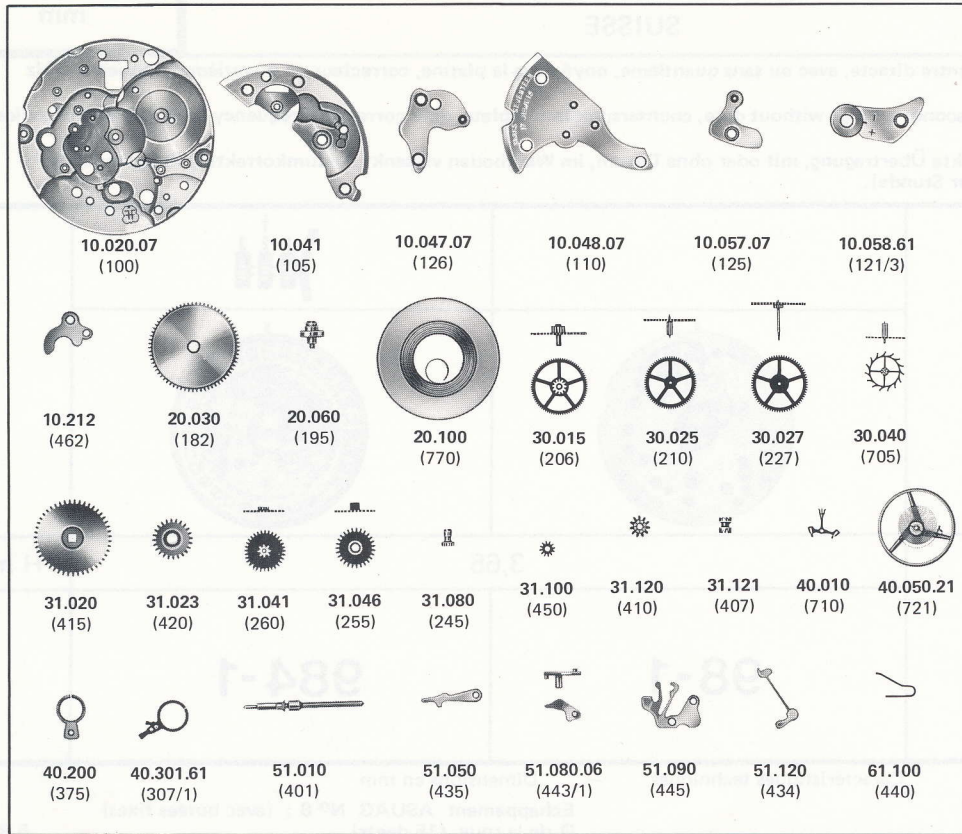


Fournitures particulières au mécanisme quantième cal.  
Particular parts for date mechanism cal. 984 - 1  
Besondere Teile für Datum-Mechanismus Kal.

<p>10.020.07 (100)</p>	<p>10.106 (145)</p>	<p>10.212 (462)</p>	<p>13.111 (2595)</p>	<p>31.100 (450)</p>	<p>33.011 (2543)</p>	<p>10.212.01 (5462)</p>	<p>13.111.01 (52595)</p>
<p>33.020 (2556)</p>	<p>51.050 (435)</p>	<p>51.080.06 (443/1)</p>	<p>51.090.06 (445/1)</p>	<p>53.022 (2539)</p>	<p>53.080 (2576)</p>	<p>61.100 (440)</p>	<p>33.011.01 (52543)</p>
<p>63.030 (2575)</p>	<p>91.440.22 (2557/1)</p>						<p>90.000.01 (5750)</p>



Fournitures du calibre de base :  
 Parts of basic caliber : 98 - 1  
 Bestandteile des Grundkalibers :



No No Nr	ancien old alte Nr	LISTE DES FOURNITURES	LIST OF MATERIALS	BESTANDTEILE
10.020.07	100	Platine, empierrée	Main plate, jewelled	Werkplatte, mit Steinen
10.041	105	Pont de barillet	Barrel bridge	Federhausbrücke
10.047.07	126	Pont de roue de centre, empierré	Centre wheel bridge, jewelled	Minutenradbrücke, mit Steinen
10.048.07	110	Pont de rouage, empierré	Train wheel bridge, jewelled	Räderwerkbrücke, mit Steinen
10.057.07	125	Pont d'ancrage, empierré	Pallet bridge, jewelled	Ankerbrücke, mit Stein
10.058.61	121/3	Pont de balancier, pour amortisseur et porte-piton, pour raquette sans flèche	Balance bridge, for shock-absorber and stud support, for regulator without pointer	Unruhbrücke, für Stoss-Sicherung und Spiralklotzenträger, für Rücker ohne Stiel
10.106	145	Support de cadran	Dial support	Träger für Zifferblatt
10.212	462	Couvre-rouage de minuterie	Minute train cover	Deckplatte für Wechselrad
13.111	2595	Plaque de maintien du sautoir de quantième	Date jumper maintaining plate	Halteplatte für Datummaste
20.030	182	Barillet (tambour et couvercle)	Barrel (drum and cover)	Federhaus (Trommel und Deckel)
20.060	195	Arbre de barillet	Barrel arbor	Federwelle
20.100	770	Ressort-moteur	Mainspring	Triebfeder
30.015	206	Roue de centre	Centre wheel	Minutenrad
30.025	210	Roue moyenne	Third wheel	Kleinbodenrad
30.027	227	Roue de seconde	Second wheel	Sekundenrad
30.040	705	Roue d'échappement	Escape wheel	Hemmungsrad
31.020	415	Rochet	Ratchet wheel	Sperrad
31.023	420	Roue de couronne	Crown wheel	Kronrad
31.041	260	Roue de minuterie	Minute wheel	Wechselrad
31.046	255	Roue des heures	Hour wheel	Stundenrad
31.080	245	Chaussée entraîneuse	Driver cannon pinion	Mitnehmer-Minutenrohr
31.100	450	Pignon	Setting wheel	Zeigerstellrad
31.120	410	Pignon de remontoir	Winding pinion	Aufzugtrieb
31.121	407	Pignon coulant	Sliding pinion	Kupplungstrieb
33.011	2543	Roue intermédiaire de quantième	Intermediate date wheel	Datum-Zwischenrad
33.020	2556	Roue entraîneuse de l'indicateur de quantième	Date indicator driving wheel	Datumanzeiger-Mitnehmerrad
40.010	710	Ancre	Pallet fork	Anker
40.020	714	Tige d'ancrage	Pallet staff	Ankerwelle
40.050.21	721	Balancier annulaire, réglé, pour amortisseur et porte-piton	Timed annular balance, for shock-absorber and stud support	Unruh mit glattem Reif, reguliert, für Stoss-Sicherung und Spiralklotzenträger
40.100.21	728	Axe de balancier, pour amortisseur et balancier annulaire	Balance staff, for shock-absorber and annular balance	Unruhwelle, für Stoss-Sicherung und Unruh ohne Schrauben
40.120	730	Plateau double	Double roller	Doppelscheibe
40.200	375	Porte-piton	Stud support	Spiralklotzenträger
40.301.61	307/1	Raquette, sans flèche, pour porte-piton	Regulator, without pointer, for stud support	Rücker, ohne Stiel, für Spiralklotzenträger
51.010	401	Tige de remontoir	Winding stem	Aufzugwelle
51.050	435	Bascule de pignon coulant	Yoke	Kupplungstriebhebel
51.080.06	443/1	Tirette, montée	Setting lever, assembled	Winkelhebel, montiert
51.090	445	Sautoir de tirette	Setting lever, jumper	Winkelhebelraste
51.090.06	445/1	Sautoir de tirette, monté	Setting lever jumper, assembled	Winkelhebelraste, montiert
51.120	434	Cliquet-ressort	Click-spring	Klinken-Feder
53.022	2539	Commande du correcteur de quantième	Date corrector operating lever	Schalthebel für Datumkorrektor
53.080	2576	Sautoir de quantième	Date jumper	Datummaste
61.100	440	Ressort de bascule	Yoke spring	Kupplungshebelfeder
63.030	2575	Ressort du sautoir de quantième	Date jumper spring	Feder für Datummaste
91.440.22	2557/1	Indicateur de quantième, pour ouverture de guichet à 3 h.	Date indicator, for window opening at 3 o'clock	Datumanzeiger, für Fenster auf 3 Uhr
10.020.01	5101	Vis de fixation	Case screw	Werkbefestigungs-Schraube
10.020.02	5102	Vis de fixation, spéciale	Case screw, special	Werkbefestigungs-Schraube, Spezialausführung
10.041.01	5105	Vis de pont de barillet	Barrel bridge screw	Federhausbrücken-Schraube
10.047.01	5126	Vis de pont de roue de centre	Screw for centre wheel bridge	Minutenradbrücken-Schraube
10.048.01	5110	Vis de pont de rouage	Screw for train wheel bridge	Räderwerkbrücken-Schraube
10.057.01	5125	Vis de pont d'ancrage	Pallet bridge screw	Ankerbrücken-Schraube
10.058.01	5121	Vis de pont de balancier	Balance bridge screw	Unruhbrücken-Schraube
10.212.01	5462	Vis de couvre-rouage de minuterie	Screw for minute train cover	Schraube für Deckplatte für Wechselrad
13.111.01	52595	Vis de plaque de maintien du sautoir de quantième	Screw for date jumper maintaining plate	Schraube für Halteplatte für Datummaste
31.020.01	5415	Vis de rochet	Ratchet wheel screw	Sperrad-Schraube
31.023.01	5420	Vis de roue de couronne	Crown wheel screw	Kronrad-Schraube
33.011.01	52543	Vis de roue intermédiaire de quantième	Screw for intermediate date wheel	Schraube für Datum-Zwischenrad
40.180.01	5738	Vis de piton	Stud screw	Spiralklotzchen-Schraube
51.090.01	5445	Vis de sautoir de tirette	Screw for setting lever	Winkelhebelraste-Schraube
90.000.01	5750	Vis de cadran	Dial screw	Zifferblatt-Schraube